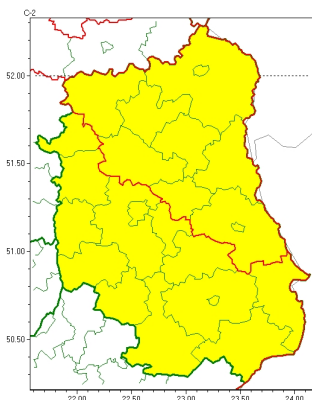


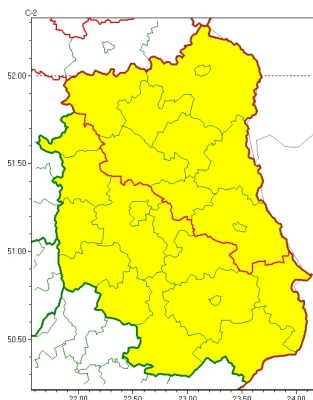


### Zasięg ostrzeżeń w województwie

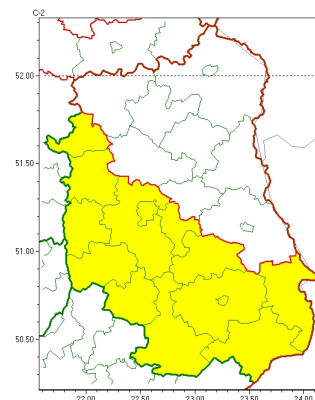
Oblodzenie  
2023-03-27 19:57



Przymrozki  
2023-03-27 19:57



Silny wiatr  
2023-03-27 19:57



## WOJEWÓDZTWO LUBELSKIE OSTRZEŃNIA METEOROLOGICZNE ZBIORCZO NR 51 WYKAZ OBOWIĄZUJĄCYCH CYCHOSTRZEŃ o godz. 19:57 dnia 27.03.2023

Zjawisko/Stopień zagrożenia	Silny wiatr/1
Obszar (w nawiasie numer ostrzeżenia dla powiatu)	powiaty: biłgorajski(29), hrubieszowski(28), janowski(29), krasnostawski(26), krańcicki(28), lubelski(26), Lublin(26), opolski(24), puławski(23), rycki(23), widnicki(26), tomaszowski(28), zamojski(29), Zamość (29)
Ważność	od godz. 11:00 dnia 28.03.2023 do godz. 19:00 dnia 28.03.2023
Prawdopodobieństwo	80%
Przebieg	Prognozuje się wystąpienie silnego wiatru o średniej prędkości do 35 km/h, w porywach do 75 km/h, z północnego zachodu. Lokalnie możliwe słabe burze.
SMS	IMGW-PIB OSTRZEŻENIA: WIATR/1 lubelskie (14 powiatów) od 11:00/28.03 do 19:00/28.03.2023 prędkość do 35 km/h, porywy do 75 km/h, NW. Dotyczy powiatów: biłgorajski, hrubieszowski, janowski, krasnostawski, krańcicki, lubelski, Lublin, opolski, puławski, rycki, widnicki, tomaszowski, zamojski i Zamość.
RSO	Woj. lubelskie (14 powiatów), IMGW-PIB wydał ostrzeżenie pierwszego stopnia o silnym wietrze
Uwagi	Brak.
Zjawisko/Stopień zagrożenia	Oblodzenie/1
Obszar (w nawiasie numer ostrzeżenia dla powiatu)	powiaty: bialski(20), Biała Podlaska(20), biłgorajski(28), Chełm(23), chełmski(23), hrubieszowski(27), janowski(28), krasnostawski(25), krańcicki(27), lubartowski(23), lubelski(25), Lublin(25), Łęczycki(22), łukowski(21), opolski(23), parczewski(21), puławski(22), radzyński(20), rycki(22), widnicki(25), tomaszowski(27), włodawski(22), zamojski(28), Zamość (28)
Ważność	od godz. 21:00 dnia 27.03.2023 do godz. 09:00 dnia 28.03.2023



<b>Prawdopodobieństwo</b>	80%
<b>Przebieg</b>	Prognozuje się zamarzanie mokrej nawierzchni dróg i chodników po opadach deszczu, deszczu ze niegiem, mokrego niegu powodującej oblodzenie. Temperatura minimalna od -5 do -3°C, temperatura minimalna przy gruncie około -7°C.
<b>SMS</b>	IMGW-PIB OSTRZEŻA: OBLODZENIE/1 lubelskie (wszystkie powiaty) od 21:00/27.03 do 09:00/28.03.2023 temp. min. od -5 st. do -3 st., przy gruncie do -7 st., lisko. Dotyczy powiatów: wszystkie powiaty.
<b>RSO</b>	Woj. lubelskie (wszystkie powiaty), IMGW-PIB wydał ostrzeżenie pierwszego stopnia o oblodzeniu
<b>Uwagi</b>	Brak.
<b>Zjawisko/Stopień zagrożenia</b>	Przymrozki/1
<b>Obszar (w nawiasie numer ostrzeżenia dla powiatu)</b>	powiaty: bialski(19), Biała Podlaska(19), biłgorajski(27), Chełm(22), chełmski(22), hrubieszowski(26), janowski(27), krasnostawski(24), krańcowski(26), lubartowski(22), lubelski(24), Lublin(24), Łęczyński(21), łukowski(20), opolski(22), parczewski(20), puławski(21), radzyński(19), rycki(21), widnicki(24), tomaszowski(26), włodawski(21), zamojski(27), Zamość (27)
<b>Ważność</b>	od godz. 21:00 dnia 27.03.2023 do godz. 10:00 dnia 29.03.2023
<b>Prawdopodobieństwo</b>	80%
<b>Przebieg</b>	Prognozowany jest spadek temperatury powietrza poniżej 0°C. Temperatura minimalna w nocy od -5°C do -3°C, przy gruncie od -8°C do -4°C. Temperatura maksymalna we wtorek od 2°C do 4°C.
<b>SMS</b>	IMGW-PIB OSTRZEŻA: PRZYMROZKI/1 lubelskie (wszystkie powiaty) od 21:00/27.03 do 10:00/29.03.2023 temp. min -5 st., przy gruncie -8 st. Dotyczy powiatów: wszystkie powiaty.
<b>RSO</b>	Woj. lubelskie (wszystkie powiaty), IMGW-PIB wydał ostrzeżenie pierwszego stopnia o przymrozkach
<b>Uwagi</b>	Brak.
<p>Opracowanie niniejsze i jego format, jako przedmiot prawa autorskiego podlega ochronie prawnej, zgodnie z przepisami ustawy z dnia 4 lutego 1994r o prawie autorskim i prawach pokrewnych (dz. U. z 2006 r. Nr 90, poz. 631 z późn. zm.). Wszelkie dalsze udostępnianie, rozpowszechnianie (przedruk, kopiowanie, wiadomości sms) jest dozwolone wyłącznie w formie dosłownej z bezwzględnym wskazaniem źródła informacji tj. IMGW-PIB.</p>	